



LEADING SOFTWARE COMPANY IN VIETNAM

Address: 111 Nguyen Dinh Chinh, Phu Nhuan Dist., HCMC, Vietnam

Phone: (84-8) 3990-3848 - Fax: (84-8) 3990-3303- E-mail: [tma@tma.com.vn](mailto:tma@tma.com.vn)

---

# THỐNG KÊ GIAOTHÔNG247

---

THÁNG 10/2015

Nhóm tác giả:

1. TS. Bùi Đức Quang - GD Trung tâm TMR ([bdquang@tma.com.vn](mailto:bdquang@tma.com.vn))
2. Vũ Ngọc Toàn – Quản lý dự án GNAM ([vntoan@tma.com.vn](mailto:vntoan@tma.com.vn))
3. Nguyễn Thịnh Khả - Trưởng nhóm Nghiên cứu Thống kê GNAM ([ntkha@tma.com.vn](mailto:ntkha@tma.com.vn))
4. Vũ Đình Nam ([vdnam@tma.com.vn](mailto:vdnam@tma.com.vn))

## Mục lục

1	Giới thiệu chung.....	3
1.1	Một số vấn đề kỹ thuật áp dụng trong Thống kê GiaoThông247.....	3
2	Thống kê về Tốc độ Lưu thông .....	4
2.1	Tốc độ chạy xe của các tỉnh, thành.....	4
2.2	Tốc độ chạy xe trong và ngoài đô thị lớn .....	5
2.3	Mức thay đổi tốc độ chạy xe theo thời gian .....	7
3	Một số Kết luận sơ bộ.....	7
	Phụ lục 1: Mức độ bao phủ của dữ liệu giao thông.....	9
	Phụ lục 2: Số lượng người sử dụng ứng dụng GiaoThong247 .....	11

---

## 1 Giới thiệu chung

**Thống kê GiaoThông247** là thành quả của dự án nghiên cứu-phát triển GNAM của Trung tâm Nghiên cứu và Phát triển của TMA Solutions (TMA Research Center - TMR). Do hệ thống GiaoThông247 sử dụng nền tảng công nghệ của GNAM có khả năng ghi lại tốc độ của tất cả những người dùng các ứng dụng GiaoThông247 trên các điện thoại di động iPhone và Android, nên nhóm nghiên cứu đã lần đầu tiên có thể đưa ra các chỉ số thống kê về tốc độ di chuyển của các phương tiện giao thông tại Việt Nam trên tất cả các tỉnh, thành phố.

Đây cũng là lần đầu tiên một hệ thống công nghệ thông tin “Made in Vietnam” thực hiện thành công việc thu thập và phân tích dữ liệu của tất cả những người tham gia giao thông nhằm phục vụ cho các mục đích nghiên cứu-phát triển, nâng cao nhận thức cộng đồng, hỗ trợ các cơ quan chức năng giải quyết ùn tắc giao thông, quy hoạch hệ thống giao thông...

**Thống kê GiaoThông247** sẽ được phát hành hàng tháng trong khoảng tuần đầu tiên của tháng tiếp theo. Hàng năm, chúng tôi cũng sẽ phát hành một phiên bản tổng hợp để đánh giá chi tiết hơn về tình hình giao thông của cả năm. Phiên bản năm dự kiến sẽ phát hành vào Tháng 01 (Dương lịch) hàng năm.

### 1.1 Một số vấn đề kỹ thuật áp dụng trong Thống kê GiaoThông247

Trong **Thống kê GiaoThông247**, hệ thống đường bộ trong cả nước được tạm phân thành 06 loại chính (dựa theo cách phân loại đường bộ của OpenStreetMap) như sau:

- Loại 1: Đường cao tốc (Motorway)
- Loại 2: Quốc lộ (Trunk road)
- Loại 3: Đường chính, đường lớn cấp 1 (Primary road)
- Loại 4: Đường lớn cấp 2 (Secondary road)
- Loại 5: Đường cấp 3 (Tertiary road)
- Loại 6: Đường nhỏ, đường nội khu (Residential road)

Những loại đường khác (ví dụ ngõ hẻm, đường dành cho đi bộ, lối mòn...) không được đưa vào thống kê.

Thuật ngữ “Tốc độ” được định nghĩa là tốc độ trung bình của tất cả các loại phương tiện lưu thông trên một đoạn đường nhất định, trong một khoảng thời gian nhất định.

Tốc độ lưu thông của một khu vực (nếu không có ghi chú cụ thể) được hiểu là tốc độ trung bình của tất cả đường xá trong khu vực tại mọi thời điểm ghi nhận được.

Phần chính của **Thống kê Giao Thông 247** dưới đây bao gồm ba thống kê chính là (1) Tốc độ chạy xe tại các tỉnh, thành; (2) Tốc độ chạy xe trong và ngoài đô thị lớn; và (3) Mức thay đổi tốc độ theo thời gian.

## 2 Thống kê về Tốc độ Lưu thông

### 2.1 Tốc độ chạy xe của các tỉnh, thành

Tốc độ lưu thông trung bình của các tỉnh thành phố trong tháng 10/2015 được nêu tại Bảng 1 dưới đây.

Average Speed					
Province	Speed	Province	Speed	Province	Speed
Soc Trang	61	Hau Giang	43	An Giang	34
Phu Yen	60	Dong Nai	43	Da Nang	34
Kon Tum	55	Long An	42	Phu Tho	34
Thai Nguyen	54	Quang Ninh	42	Ben Tre	33
Quang Tri	53	Binh Dinh	41	Dong Thap	33
Dak Nong	53	Nghe An	41	Kien Giang	33
Ha Tinh	52	Khanh Hoa	41	Thai Binh	33
Ninh Thuan	52	Tien Giang	41	Binh Duong	32
Quang Nam	51	Tay Ninh	40	Yen Bai	32
Ha Nam	49	Quang Ngai	39	Lao Cai	32
Bac Lieu	49	Lam Dong	39	Can Tho	31
Tuyen Quang	48	Vung Tau	37	Binh Thuan	31
Binh Phuoc	47	Ninh Binh	37	Son La	30
Gia Lai	47	Thanh Hoa	37	Hai Phong	30
Vinh Long	46	Dak Lak	37	Ha Noi	25
Quang Binh	44	Bac Ninh	37	Thua Thien - Hue	23
Tra Vinh	44	Hai Duong	37	Ho Chi Minh	22
Nam Dinh	43	Bac Giang	36	Ca Mau	19
Vinh Phuc	43	Cao Bang	36	Lang Son	16
Hoa Binh	43	Ha Dong	35		
Hung Yen	43	Bac Kan	35		

**Bảng 1. Tốc độ chạy xe (km/h) của các tỉnh, thành phố**

## 2.2 Tốc độ chạy xe trong và ngoài đô thị lớn

Tốc độ của các quận/huyện tại Hà Nội và Thành phố Hồ Chí Minh được liệt kê tại các Bảng 2 và 3 dưới đây.

Tại Hà Nội, tốc độ lưu thông nhanh nhất trong tháng 10/2015 thuộc về Huyện Sóc Sơn (54km/h) và tốc độ lưu thông chậm nhất là tại Quận Hoàn Kiếm (14km/h).

Average Speed					
Province	District	Speed	Province	District	Speed
Ha Dong	Phu Xuyen	51	Ha Noi	Soc Son	54
	Phuc Tho	44		Dong Anh	49
	Ba Vi	42		Gia Lam	37
	Thuong Tin	39		Long Bien	33
	Hoai Duc	38		Thanh Tri	33
	Dan Phuong	37		Tu Liem	28
	Chuong My	37		Hoang Mai	26
	Quoc Oai	35		Tay Ho	24
	Thach That	35		Cau Giay	21
	Son Tay	34		Thanh Xuan	21
	Thanh Oai	34		Ba Dinh	18
	ung Hoa	32		Hai Ba Trung	18
	My Duc	23		Dong Da	16
	Ha Dong	22		Hoan Kiem	14
<b>Average speed</b>		<b>35</b>	<b>Average speed</b>		<b>25</b>

**Bảng 2. Tốc độ của các quận/huyện/thị xã tại Hà Nội**

Đối với TP. Hồ Chí Minh (tại Bảng 3), tốc độ trung bình nhanh nhất đạt được trong tháng 10/2015 là tại Quận 8 (35km/h). Tốc độ trung bình chậm nhất ghi nhận tại Quận 3 (16km/h).

Average Speed					
Province	District	Speed	Province	District	Speed
Ho Chi Minh	Urban District 8	35		Go Vap	23
	Cu Chi	32		Binh Thanh	23
	Binh Chanh	32		District 8	21
	Urban District 2	32		Tan Binh	18
	Urban District 9	31		Urban District 11	18
	Nha Be	30		Phu Nhuan	18
	Urban District 12	30		Urban District 5	17
	Thu Duc	28		Urban District 4	17
	Urban District 6	27		Urban District 10	17
	Urban District 7	25		Urban District 1	17
	Tan Phu	24		Urban District 3	16
	Hoc Mon	23			
	Average speed			22 (km/h)	

**Bảng 3. Tốc độ của các quận/huyện tại TP. Hồ Chí Minh**

Tốc độ chạy xe trung bình trong khu vực trung tâm Hà Nội và TP. Hồ Chí Minh được nêu tại Bảng 4 dưới đây.

Average Speed	
Province	Speed
Ho Chi Minh	20
Ha Noi	20

**Bảng 4. Tốc độ (km/h) trong khu đô thị tại Hà Nội và TP. Hồ Chí Minh**

Ghi chú:

Thống kê này chỉ tập hợp tốc độ trung bình của các quận nội thành bao gồm

- Tại Hà Nội: Ba Đình, Cầu Giấy, Đống Đa, Gia Lâm, Hai Bà Trưng, Hoàn Kiếm, Hoàng Mai, Long Biên, Thanh Xuân, Tây Hồ, Từ Liêm.
- Tại TP. Hồ Chí Minh: các Quận 1, 2, 3, 4, 5, 6, 7, 8, 10, 11, 12, Bình Thạnh, Gò Vấp, Phú Nhuận, Tân Bình, Tân Phú.

Đồng thời, hai loại đường bộ là Đường Cao tốc và Quốc lộ không được đưa vào trong thống kê.

Tại các khu vực ngoài đô thị, tốc độ lưu thông trung bình được nêu tại Bảng 5.

Average Speed	
Province	Speed
Ha Noi	33
Ho Chi Minh	24

**Bảng 5. Tốc độ (km/h) ngoài khu đô thị tại Hà Nội và TP. Hồ Chí Minh**

*Ghi chú: Thống kê này chỉ tập hợp tốc độ trung bình của các huyện ngoại thành bao gồm*

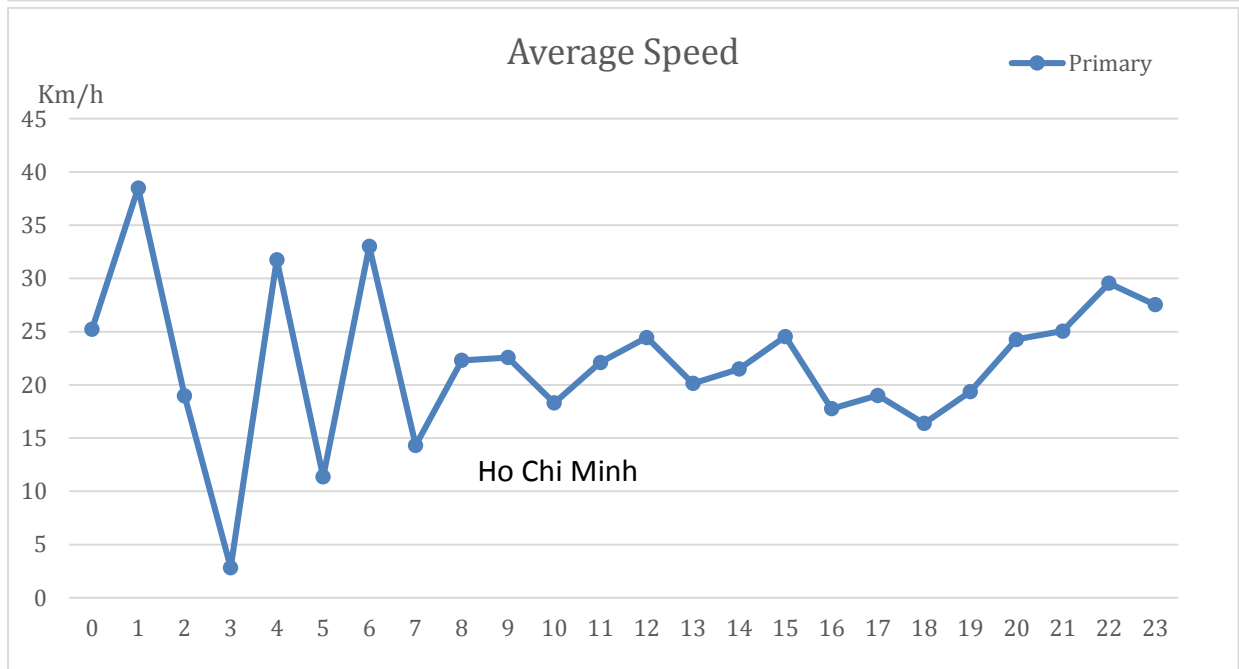
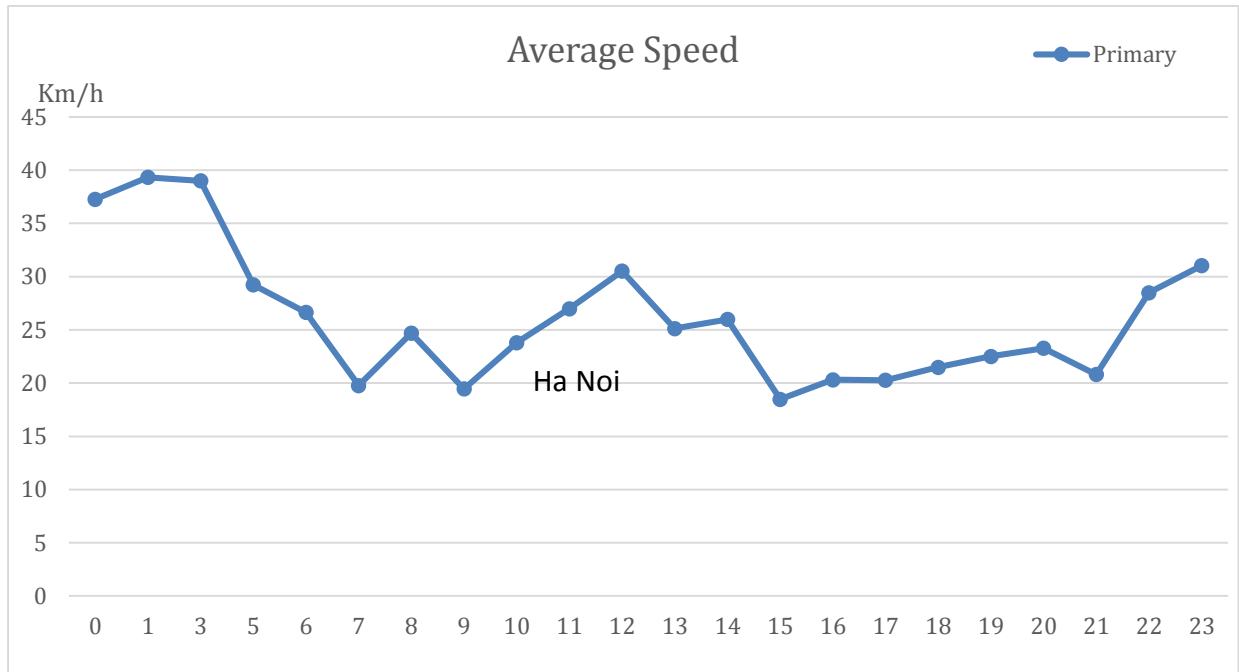
- Tại Hà Nội: Sóc Sơn, Đông Anh, Thanh Trì, Mỹ Đức, Thạch Thất, Quốc Oai, Hoài Đức, Chương Mỹ, Phúc Thọ, Ba Vì, Thanh Oai, Sơn Tây, Đan Phượng, Thường Tín, Hà Đông, Phú Xuyên, Ứng Hòa.*
- Tại TP. Hồ Chí Minh: Bình Chánh, Hóc Môn, Củ Chi, Nhà Bè, Cần Giờ, Quận 9, Thủ Đức.*

### 2.3 Mức thay đổi tốc độ chạy xe theo thời gian

Mức độ thay đổi tốc độ chạy xe của các phương tiện tại Hà Nội và TP. Hồ Chí Minh trong tháng 10/2015 được liệt kê và so sánh tại Hình 1.

## 3 Một số Kết luận sơ bộ

- Tốc độ lưu thông trong tháng 10/2015 tại các tỉnh, thành phố trong cả nước thấp với tháng 9/2015 và cao hơn so với mức trung bình của tháng ở năm 2014.
- Tốc độ lưu thông ở khu vực trung tâm tại Hà Nội và TP. Hồ Chí Minh tương đương nhau, còn tốc độ tại khu vực ngoại thành Hà Nội thì cao hơn so với tại Tp. Hồ Chí Minh.
- Mức độ bao phủ của dữ liệu giao thông (xem Phụ lục 1) so với tháng 9/2015 tăng 1% (45%), tuy nhiên, bản đồ một số tỉnh thành còn thiếu dữ liệu nên một số thống kê còn chưa được chính xác lắm.



**Hình 1. So sánh biến thiên vận tốc theo giờ tại Hà Nội và TP. Hồ Chí Minh**

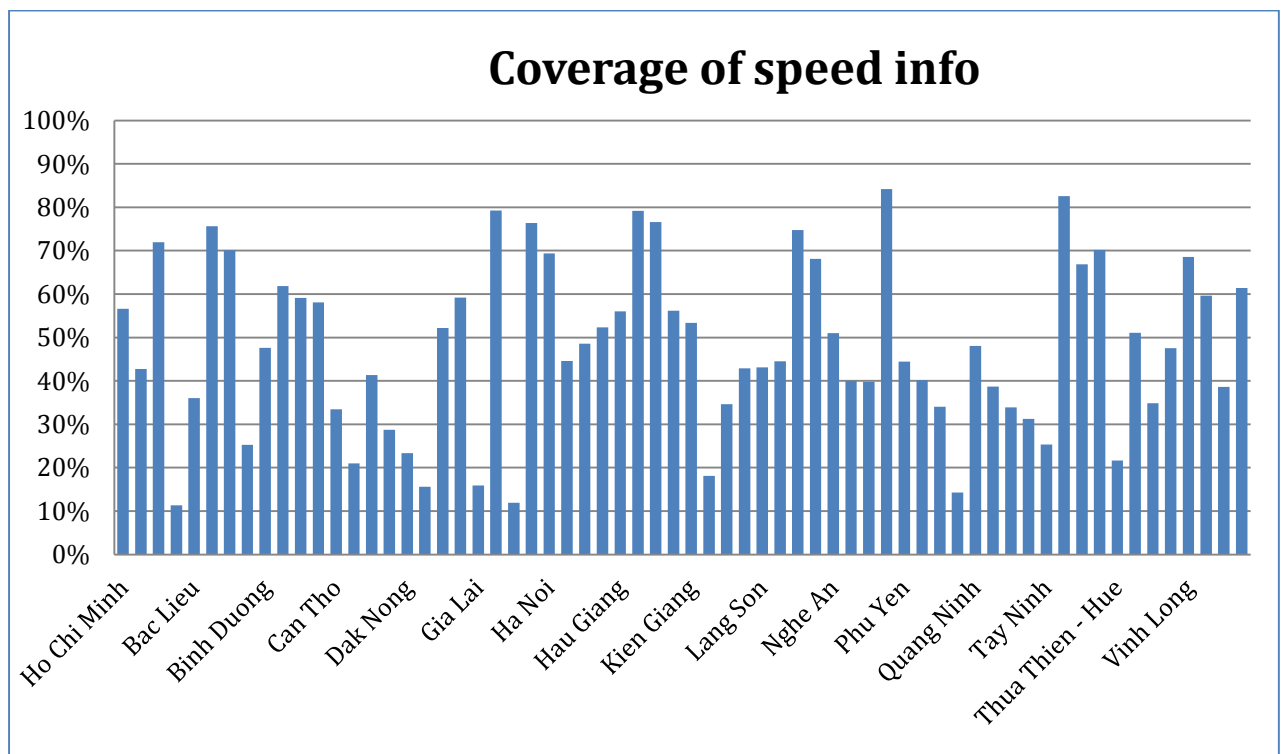
*Ghi chú: Hình 1 chỉ tính tốc độ của những tuyến đường chính, lớn cấp 1 (Loại 3)*



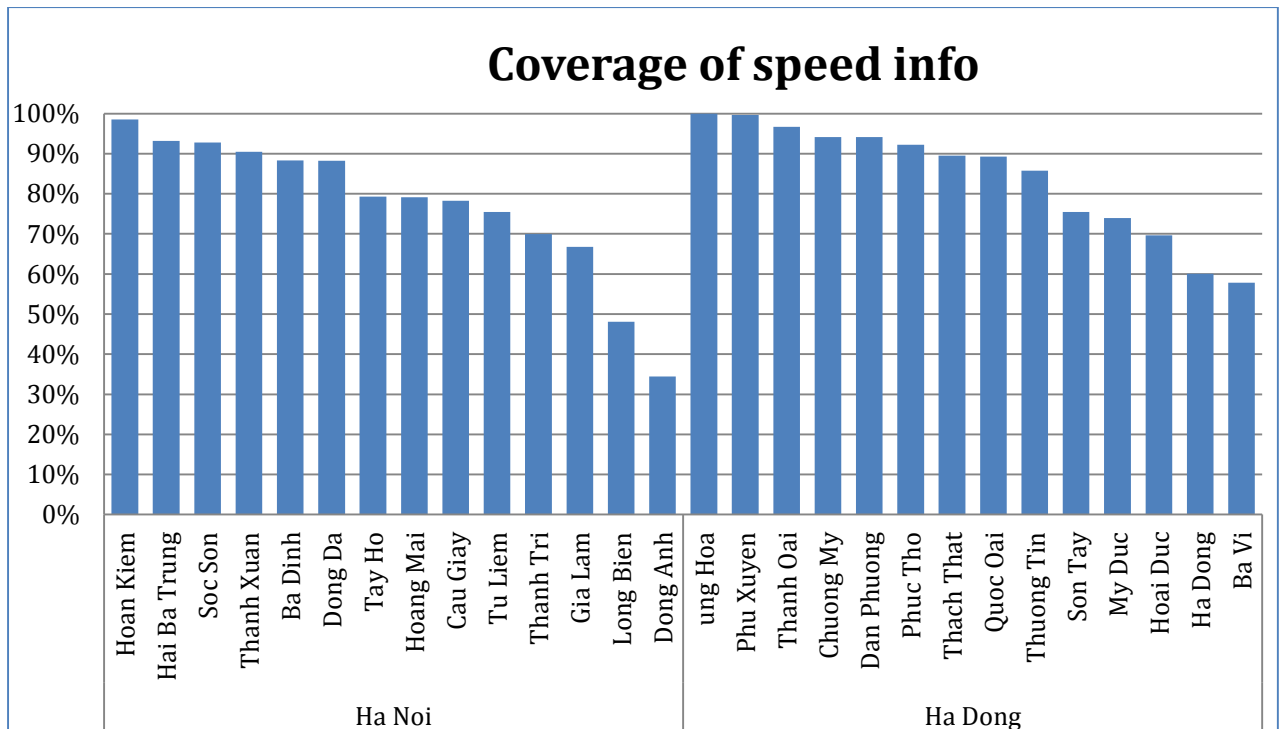
## Phụ lục 1: Mức độ bao phủ của dữ liệu giao thông.

Mức độ bao phủ của dữ liệu về giao thông là một yếu tố quan trọng trong việc đánh giá độ chính xác của những số liệu thống kê trong báo cáo này.

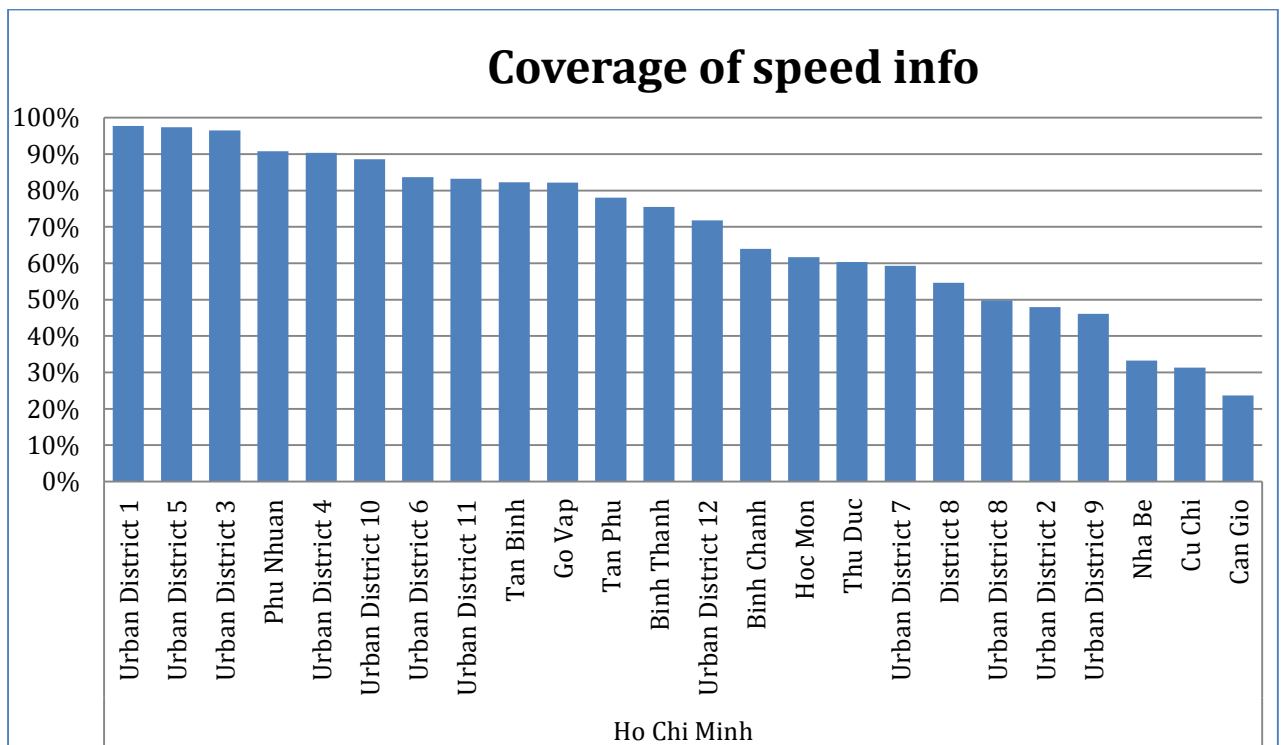
Dưới đây là một số thống kê về mức độ bao phủ của dữ liệu cho các tỉnh, thành trong cả nước tính tới tháng 10/2015 và chi tiết cho các quận/huyện tại Hà Nội và TP. Hồ Chí Minh.



Hình 2. Mức độ bao phủ của dữ liệu các tỉnh, thành



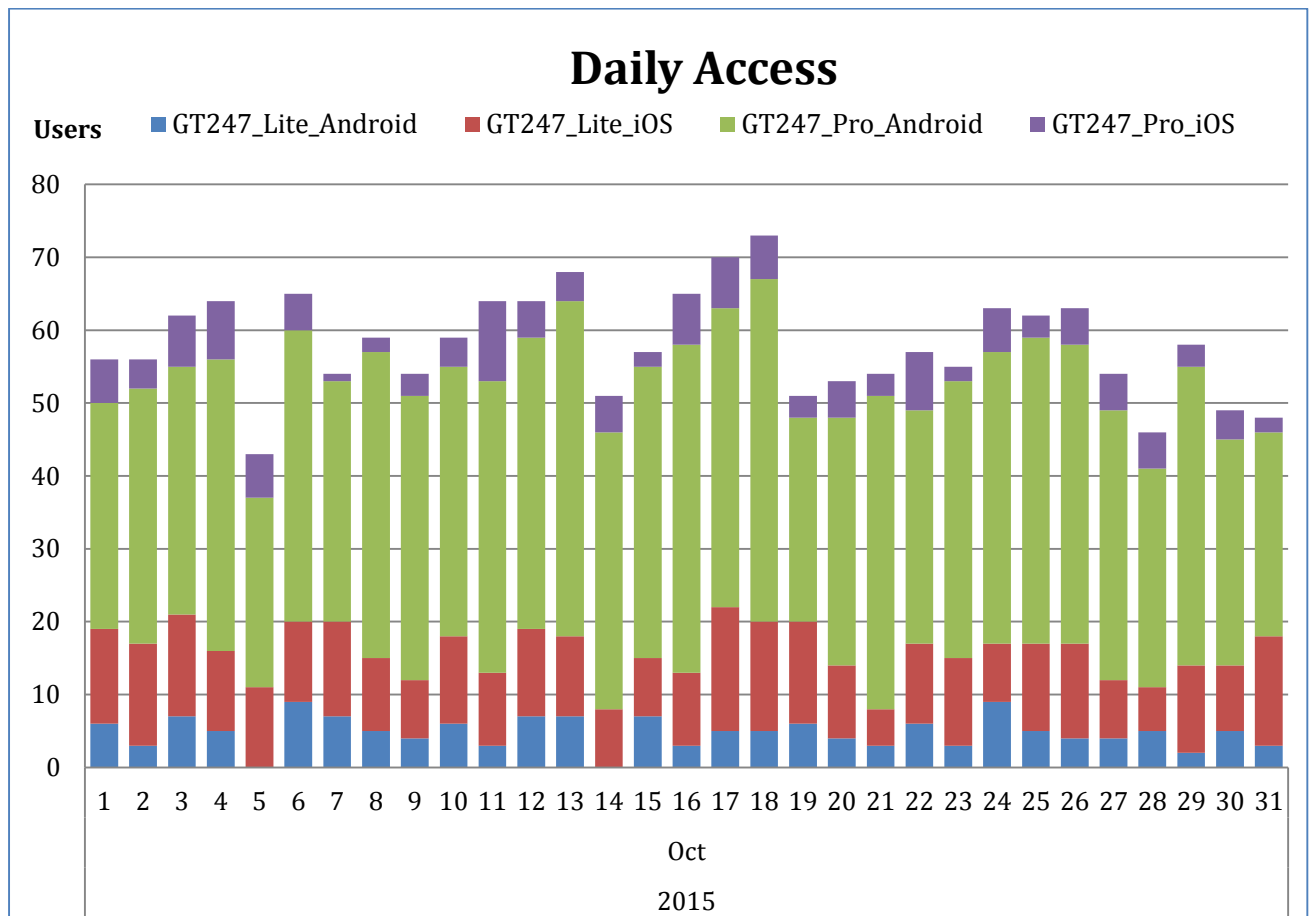
Hình 3. Mức độ bao phủ của dữ liệu tại Hà Nội



Hình 4. Mức độ bao phủ của dữ liệu tại TP. Hồ Chí Minh

## Phụ lục 2: Số lượng người sử dụng ứng dụng GiaoThong247

Số lượng người dùng, cung cấp thông tin ảnh hưởng trực tiếp đến mức độ bao phủ của dữ liệu và phần nào cũng nói lên độ chính xác của các thống kê. Tới tháng 10/2015, số lượng người sử dụng tính theo ngày trong cả nước vẫn ở mức thấp.



Hình 5. Số lượng người dùng các loại ứng dụng GiaoThong247 trong tháng