

# THỐNG KÊ GIAOTHÔNG247

---

THÁNG 8/2015

Nhóm tác giả:

1. TS. Bùi Đức Quang - GD Trung tâm TMR ([bdquang@tma.com.vn](mailto:bdquang@tma.com.vn))
2. Vũ Ngọc Toàn – Quản lý dự án GNAM ([vntoan@tma.com.vn](mailto:vntoan@tma.com.vn))
3. Nguyễn Thịnh Khả - Trưởng nhóm Nghiên cứu Thống kê GNAM ([ntkha@tma.com.vn](mailto:ntkha@tma.com.vn))
4. Vũ Đình Nam ([vdnam@tma.com.vn](mailto:vdnam@tma.com.vn))

## Mục lục

1	Giới thiệu chung.....	3
1.1	Một số vấn đề kỹ thuật áp dụng trong Thống kê GiaoThông247.....	3
2	Thống kê về Tốc độ Lưu thông .....	4
2.1	Tốc độ chạy xe của các tỉnh, thành.....	4
2.2	Tốc độ chạy xe trong và ngoài đô thị lớn .....	5
2.3	Mức thay đổi tốc độ chạy xe theo thời gian .....	7
3	Một số Kết luận sơ bộ.....	7
	Phụ lục 1: Mức độ bao phủ của dữ liệu giao thông.....	9
	Phụ lục 2: Số lượng người sử dụng ứng dụng GiaoThong247 .....	11

---

## 1 Giới thiệu chung

**Thống kê GiaoThông247** là thành quả của dự án nghiên cứu-phát triển GNAM của Trung tâm Nghiên cứu và Phát triển của TMA Solutions (TMA Research Center - TMR). Do hệ thống GiaoThông247 sử dụng nền tảng công nghệ của GNAM có khả năng ghi lại tốc độ của tất cả những người dùng các ứng dụng GiaoThông247 trên các điện thoại di động iPhone và Android, nên nhóm nghiên cứu đã lần đầu tiên có thể đưa ra các chỉ số thống kê về tốc độ di chuyển của các phương tiện giao thông tại Việt Nam trên tất cả các tỉnh, thành phố.

Đây cũng là lần đầu tiên một hệ thống công nghệ thông tin “Made in Vietnam” thực hiện thành công việc thu thập và phân tích dữ liệu của tất cả những người tham gia giao thông nhằm phục vụ cho các mục đích nghiên cứu-phát triển, nâng cao nhận thức cộng đồng, hỗ trợ các cơ quan chức năng giải quyết ùn tắc giao thông, quy hoạch hệ thống giao thông...

**Thống kê GiaoThông247** sẽ được phát hành hàng tháng trong khoảng tuần đầu tiên của tháng tiếp theo. Hàng năm, chúng tôi cũng sẽ phát hành một phiên bản tổng hợp để đánh giá chi tiết hơn về tình hình giao thông của cả năm. Phiên bản năm dự kiến sẽ phát hành vào Tháng 01 (Dương lịch) hàng năm.

### 1.1 Một số vấn đề kỹ thuật áp dụng trong Thống kê GiaoThông247

Trong **Thống kê GiaoThông247**, hệ thống đường bộ trong cả nước được tạm phân thành 06 loại chính (dựa theo cách phân loại đường bộ của OpenStreetMap) như sau:

- Loại 1: Đường cao tốc (Motorway)
- Loại 2: Quốc lộ (Trunk road)
- Loại 3: Đường chính, đường lớn cấp 1 (Primary road)
- Loại 4: Đường lớn cấp 2 (Secondary road)
- Loại 5: Đường cấp 3 (Tertiary road)
- Loại 6: Đường nhỏ, đường nội khu (Residential road)

Những loại đường khác (ví dụ ngõ hẻm, đường dành cho đi bộ, lối mòn...) không được đưa vào thống kê.

Thuật ngữ “Tốc độ” được định nghĩa là tốc độ trung bình của tất cả các loại phương tiện lưu thông trên một đoạn đường nhất định, trong một khoảng thời gian nhất định.

Tốc độ lưu thông của một khu vực (nếu không có ghi chú cụ thể) được hiểu là tốc độ trung bình của tất cả đường xá trong khu vực tại mọi thời điểm ghi nhận được.

Phần chính của **Thống kê Giao Thông 24/7** dưới đây bao gồm ba thống kê chính là (1) Tốc độ chạy xe tại các tỉnh, thành; (2) Tốc độ chạy xe trong và ngoài đô thị lớn; và (3) Mức thay đổi tốc độ theo thời gian.

## 2 Thống kê về Tốc độ Lưu thông

### 2.1 Tốc độ chạy xe của các tỉnh, thành

Tốc độ lưu thông trung bình của các tỉnh thành phố trong tháng 8/2015 được nêu tại Bảng 1 dưới đây.

Average Speed					
Province	Speed	Province	Speed	Province	Speed
Yen Bai	72	Phu Yen	43	Hai Duong	35
Ha Tinh	55	Dong Nai	43	Binh Duong	35
Quang Binh	54	Vinh Long	42	Tuyen Quang	35
Soc Trang	54	Bac Giang	41	Kon Tum	34
Thai Nguyen	53	Ninh Binh	41	Thanh Hoa	34
Dak Nong	53	Nghe An	41	Da Nang	32
Quang Ngai	52	Bac Ninh	40	Thua Thien - Hue	32
Tien Giang	52	Binh Dinh	40	Phu Tho	31
Long An	52	An Giang	40	Lam Dong	31
Nam Dinh	51	Gia Lai	39	Ha Dong	30
Lang Son	49	Bac Lieu	39	Son La	30
Binh Phuoc	47	Quang Nam	38	Can Tho	29
Ha Nam	46	Dak Lak	38	Hoa Binh	28
Dong Thap	46	Kien Giang	37	Ho Chi Minh	27
Dien Bien	46	Khanh Hoa	37	Thai Binh	26
Ninh Thuan	46	Hung Yen	37	Hai Phong	26
Lao Cai	45	Tay Ninh	37	Bac Kan	25
Vinh Phuc	45	Quang Tri	37	Ha Giang	24
Binh Thuan	45	Quang Ninh	37	Ha Noi	22
Vung Tau	45	Ben Tre	36	Lai Chau	15
Hau Giang	43	Ca Mau	36	Tra Vinh	9

**Bảng 1. Tốc độ chạy xe (km/h) của các tỉnh, thành phố**

## 2.2 Tốc độ chạy xe trong và ngoài đô thị lớn

Tốc độ của các quận/huyện tại Hà Nội và Thành phố Hồ Chí Minh được liệt kê tại các Bảng 2 và 3 dưới đây.

Tại Hà Nội, tốc độ lưu thông nhanh nhất trong tháng 8/2015 thuộc về Huyện Quốc Oai (58km/h) và tốc độ lưu thông chậm nhất là tại Quận Hoàn Kiếm (13km/h).

Average Speed					
Province	District	Speed	Province	District	Speed
Ha Dong	Quoc Oai	58	Ha Noi	Soc Son	39
	Thanh Oai	40		Dong Anh	36
	Thach That	40		Gia Lam	34
	Son Tay	38		Long Bien	31
	Thuong Tin	38		Hoang Mai	28
	Phu Xuyen	38		Thanh Tri	27
	Ba Vi	38		Tu Liem	26
	ung Hoa	32		Tay Ho	22
	My Duc	28		Cau Giay	19
	Chuong My	26		Thanh Xuan	19
	Hoai Duc	25		Hai Ba Trung	19
	Ha Dong	20		Ba Dinh	17
				Dong Da	16
				Hoan Kiem	13
<b>Average speed</b>		<b>30</b>	<b>Average speed</b>		<b>22</b>

**Bảng 2. Tốc độ của các quận/huyện/thị xã tại Hà Nội**

Đối với TP. Hồ Chí Minh (tại Bảng 3), tốc độ trung bình nhanh nhất đạt được trong tháng 8/2015 là tại Quận 8 (40km/h). Tốc độ trung bình chậm nhất ghi nhận tại Quận 10 (16km/h).

Tốc độ chạy xe trung bình trong khu vực trung tâm Hà Nội và TP. Hồ Chí Minh được nêu tại Bảng 4 dưới đây.

Average Speed					
Province	District	Speed	Province	District	Speed
Ho Chi Minh	Urban District 8	40		District 8	23
	Urban District 9	39		Urban District 7	23
	Urban District 2	34		Go Vap	23
	Cu Chi	33		Binh Thanh	21
	Urban District 12	32		Phu Nhuan	20
	Urban District 6	30		Urban District 5	20
	Binh Chanh	30		Urban District 4	19
	Thu Duc	27		Urban District 1	17
	Nha Be	26		Urban District 3	16
	Tan Binh	26		Urban District 11	16
	Hoc Mon	25		Urban District 10	16
	Tan Phu	23			
	Average speed			27 (km/h)	

**Bảng 3. Tốc độ của các quận/huyện tại TP. Hồ Chí Minh**

Average Speed	
Province	Speed
Ho Chi Minh	21
Ha Noi	19

**Bảng 4. Tốc độ (km/h) trong khu đô thị tại Hà Nội và TP. Hồ Chí Minh**

Ghi chú:

Thống kê này chỉ tập hợp tốc độ trung bình của các quận nội thành bao gồm

- Tại Hà Nội: Ba Đình, Cầu Giấy, Đống Đa, Gia Lâm, Hai Bà Trưng, Hoàn Kiếm, Hoàng Mai, Long Biên, Thanh Xuân, Tây Hồ, Từ Liêm.
- Tại TP. Hồ Chí Minh: các Quận 1, 2, 3, 4, 5, 6, 7, 8, 10, 11, 12, Bình Thạnh, Gò Vấp, Phú Nhuận, Tân Bình, Tân Phú.

Đồng thời, hai loại đường bộ là Đường Cao tốc và Quốc lộ không được đưa vào trong thống kê.

---

Tại các khu vực ngoài đô thị, tốc độ lưu thông trung bình được nêu tại Bảng 5.

Average Speed	
Province	Speed
Ha Noi	29
Ho Chi Minh	26

### Bảng 5. Tốc độ (km/h) ngoài khu đô thị tại Hà Nội và TP. Hồ Chí Minh

Ghi chú: Thống kê này chỉ tập hợp tốc độ trung bình của các huyện ngoại thành bao gồm

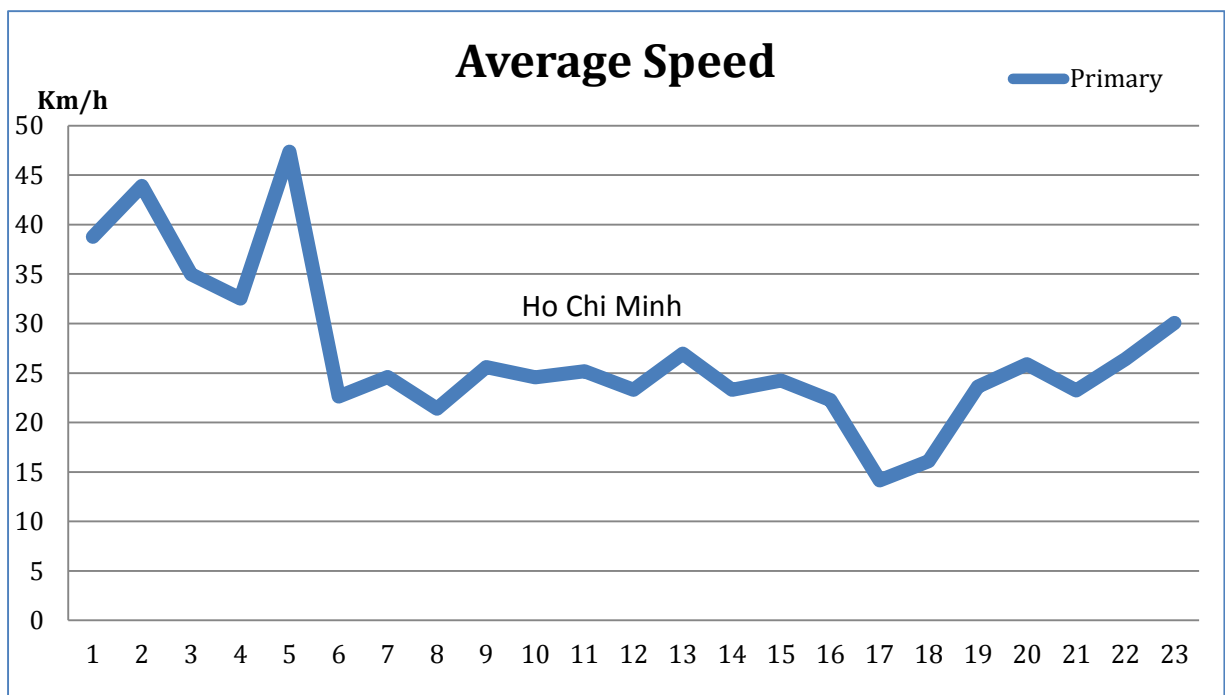
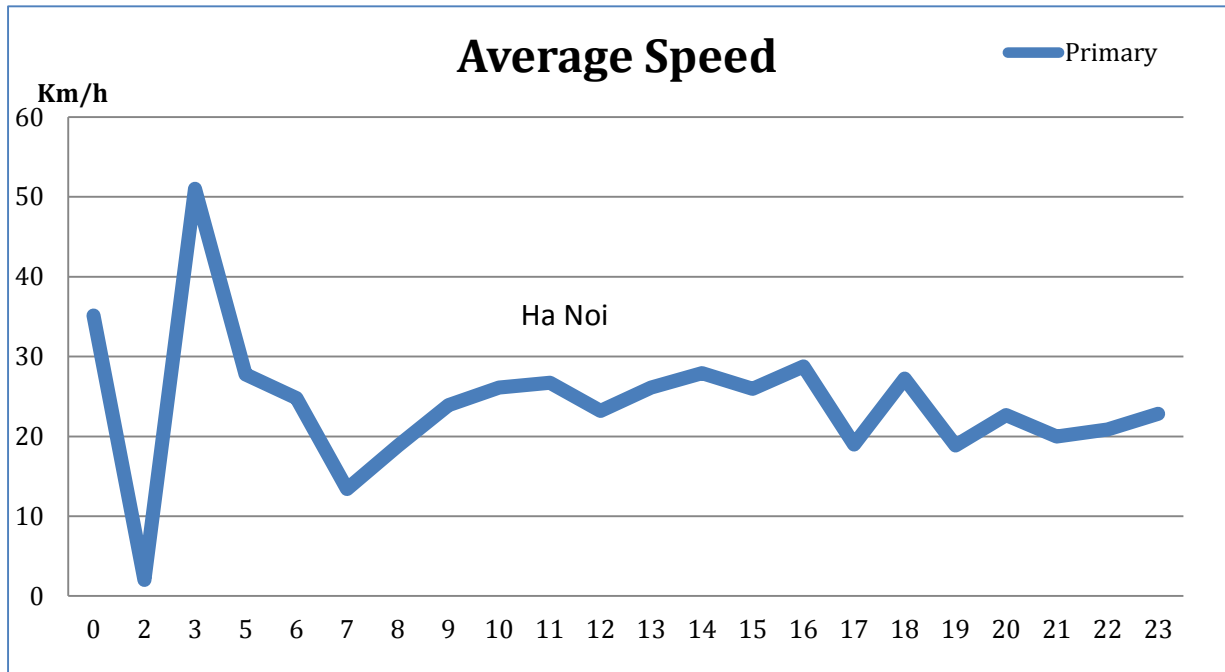
- Tại Hà Nội: Sóc Sơn, Đông Anh, Thanh Trì, Mỹ Đức, Thạch Thất, Quốc Oai, Hoài Đức, Chương Mỹ, Phúc Thọ, Ba Vì, Thanh Oai, Sơn Tây, Đan Phượng, Thường Tín, Hà Đông, Phú Xuyên, Ứng Hoà.
- Tại TP. Hồ Chí Minh: Bình Chánh, Hóc Môn, Củ Chi, Nhà Bè, Cần Giờ, Quận 9, Thủ Đức.

### 2.3 Mức thay đổi tốc độ chạy xe theo thời gian

Mức độ thay đổi tốc độ chạy xe của các phương tiện tại Hà Nội và TP. Hồ Chí Minh trong tháng 5/2015 được liệt kê và so sánh tại Hình 1.

## 3 Một số Kết luận sơ bộ

1. Tốc độ lưu thông trong tháng 8/2015 tại các tỉnh, thành phố trong cả nước thấp hơn với tháng 7/2015 và thấp hơn so với mức trung bình của tháng ở năm 2014.
2. Tốc độ lưu thông ở khu vực trung tâm tại Hà Nội và TP. Hồ Chí Minh tương đương nhau, tương tự vậy đối với khu vực ngoại thành Hà Nội và Tp Hồ Chí Minh.
3. Mức độ bao phủ của dữ liệu giao thông (xem Phụ lục 1) so với tháng 7/2015 tăng lên 1% (44%), tuy nhiên, bản đồ một số tỉnh thành còn thiếu dữ liệu nên một số thống kê còn chưa được chính xác lắm.



**Hình 1. So sánh biến thiên vận tốc theo giờ tại Hà Nội và TP. Hồ Chí Minh**

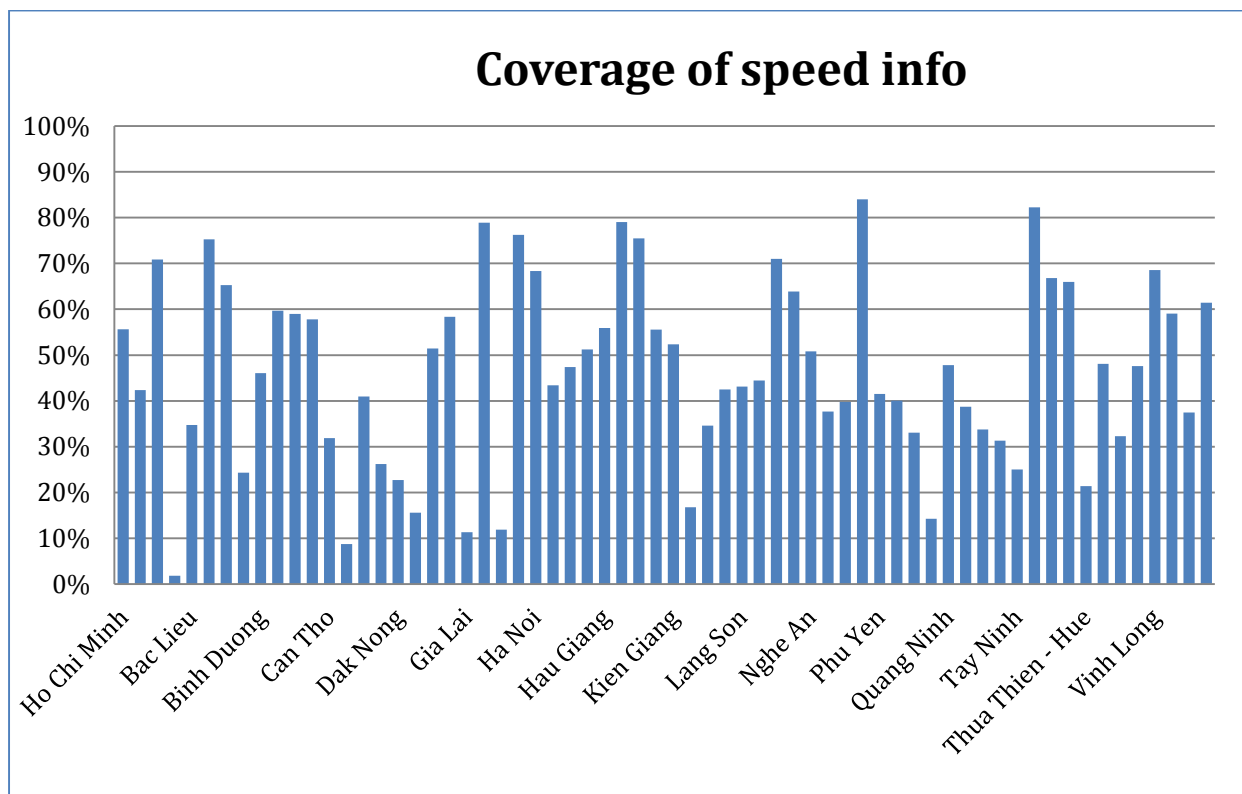
*Ghi chú: Hình 1 chỉ tính tốc độ của những tuyến đường chính, lớn cấp 1 (Loại 3)*



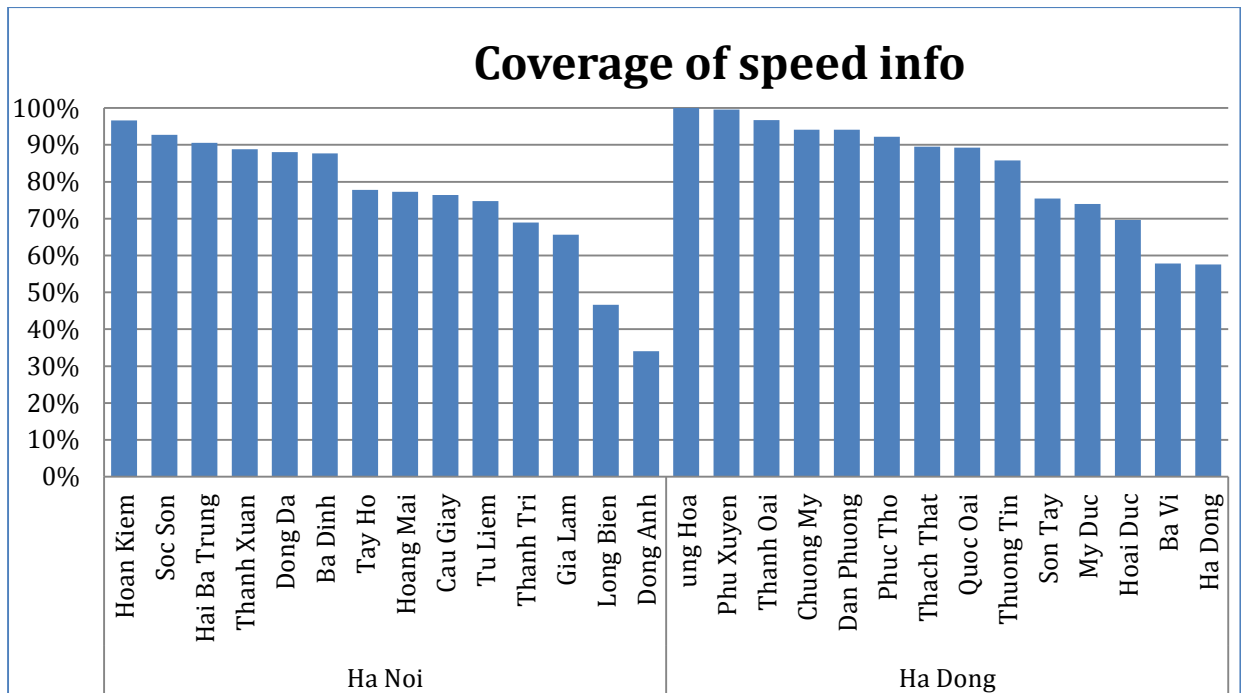
## Phụ lục 1: Mức độ bao phủ của dữ liệu giao thông.

Mức độ bao phủ của dữ liệu về giao thông là một yếu tố quan trọng trong việc đánh giá độ chính xác của những số liệu thống kê trong báo cáo này.

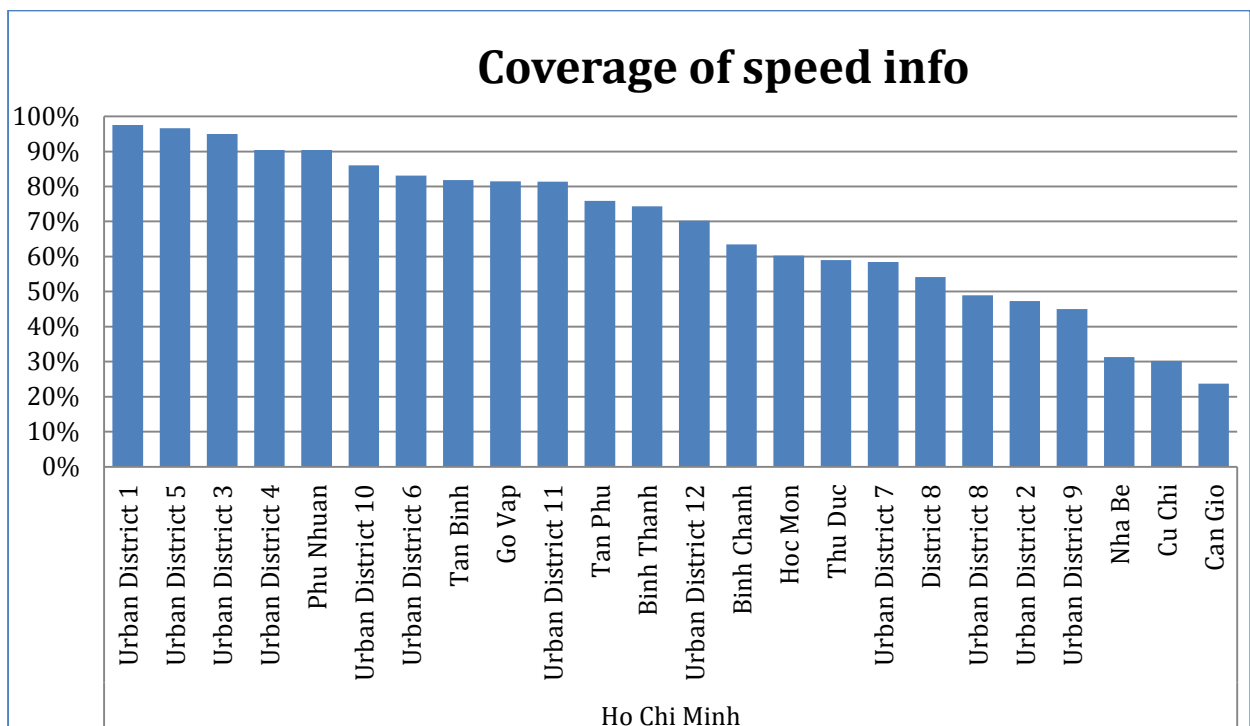
Dưới đây là một số thống kê về mức độ bao phủ của dữ liệu cho các tỉnh, thành trong cả nước tính tới tháng 8/2015 và chi tiết cho các quận/huyện tại Hà Nội và TP. Hồ Chí Minh.



Hình 2. Mức độ bao phủ của dữ liệu các tỉnh, thành



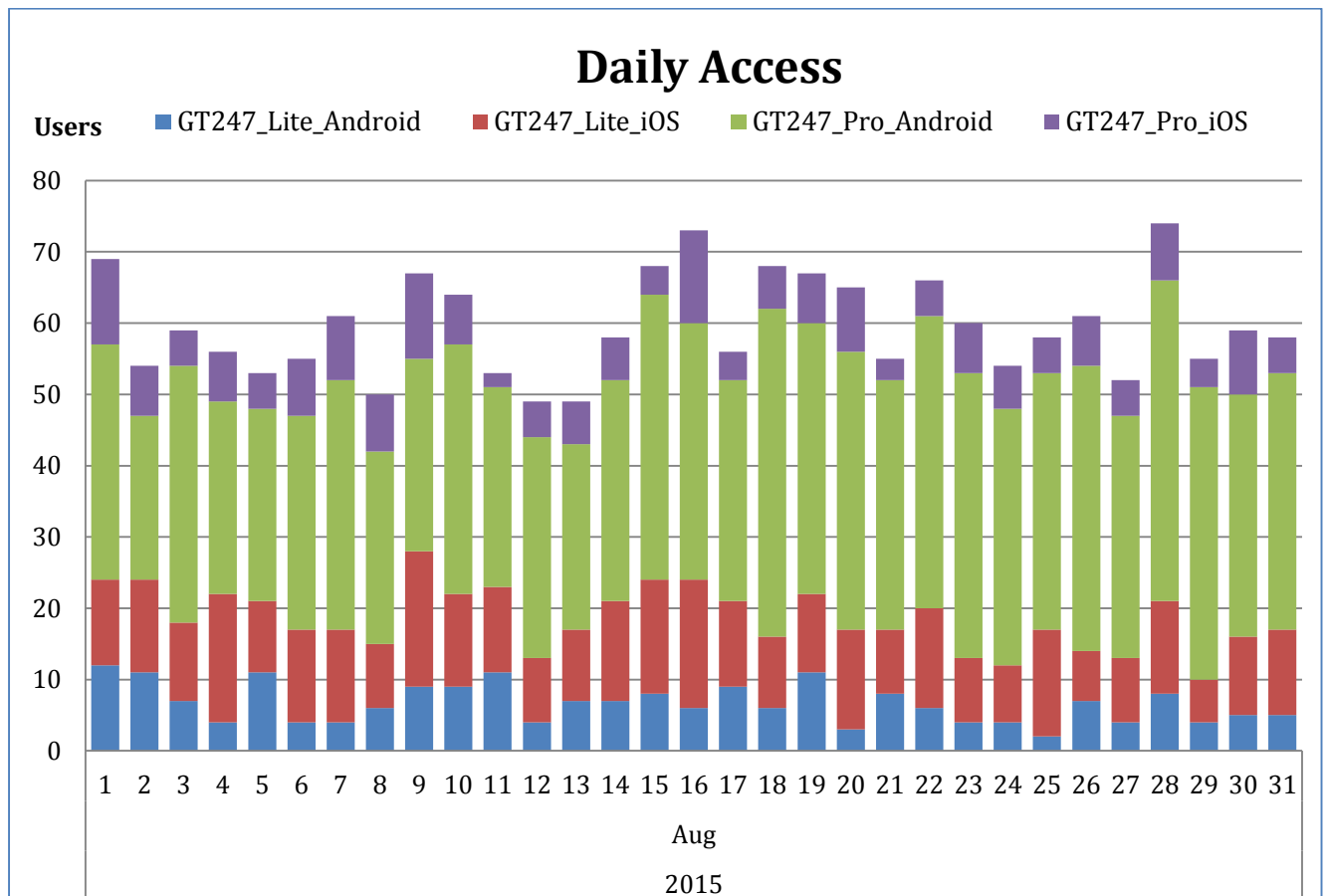
Hình 3. Mức độ bao phủ của dữ liệu tại Hà Nội



Hình 4. Mức độ bao phủ của dữ liệu tại TP. Hồ Chí Minh

## Phụ lục 2: Số lượng người sử dụng ứng dụng GiaoThong247

Số lượng người dùng, cung cấp thông tin ảnh hưởng trực tiếp đến mức độ bao phủ của dữ liệu và phần nào cũng nói lên độ chính xác của các thống kê. Tới tháng 8/2015, số lượng người sử dụng tính theo ngày trong cả nước vẫn ở mức thấp.



Hình 5. Số lượng người dùng các loại ứng dụng GiaoThong247 trong tháng